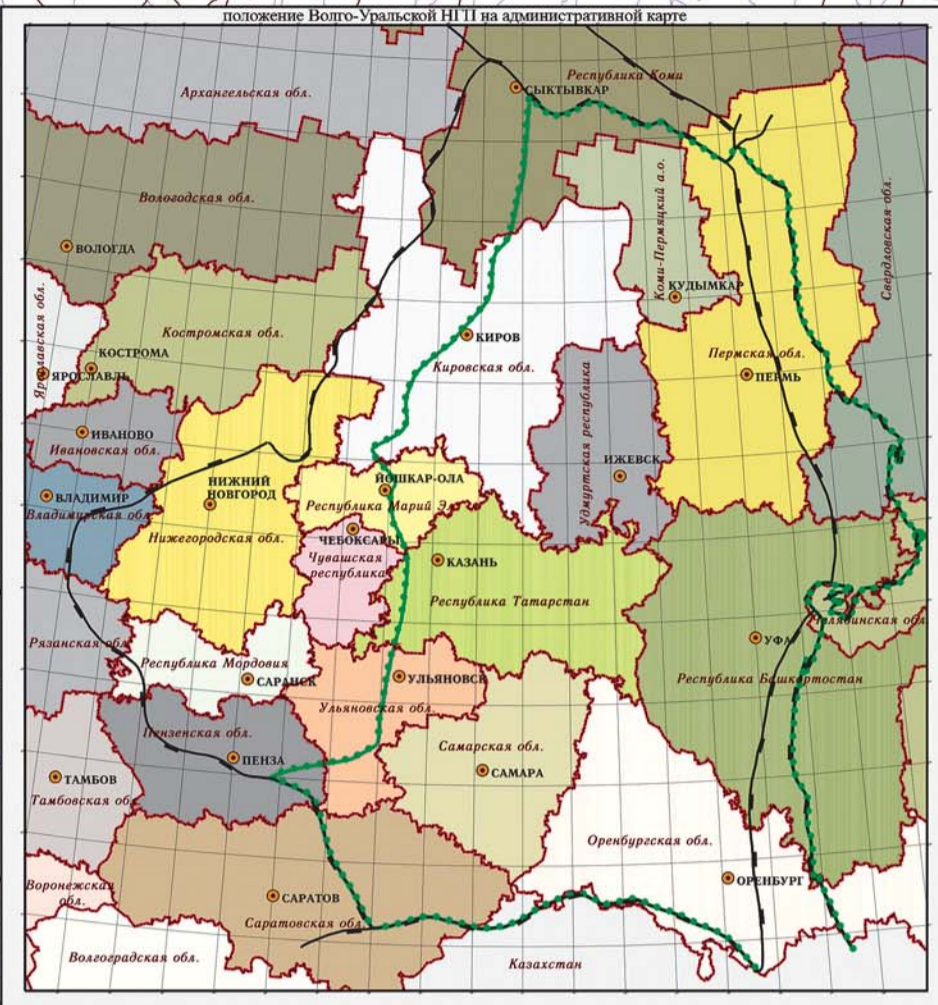


Изученность региональной сейсморазведкой МОГТ

Составили В.А. Трофимов, В.Т. Хромов, Ю.А. Романов, Н.С. Серебrenникова

Масштаб 1:2 000 000



Проект: Плановая Мероприятие
Составитель: В.А. Трофимов
Сборка данных: В.Т. Хромов
Сборка карт: Ю.А. Романов
Сборка карт: Н.С. Серебrenникова

ОАО "ИГРИГ"
Сектор перспектив нефтегазовости
Геоинформационная служба
Сектор геоинформационных технологий

- Условные обозначения**
- Параметрические скважины
 - Скважины, вскрывшие фундамент для рифтово-впадинной системы
 - 7-15
 - 50-70
 - Границы региональных тектонических элементов
 - Границы Волго-Уральской НТП
 - Границы складчатого Урала
 - Границы передовых сводов Урала
 - Границы тектонических элементов первого порядка
 - Границы поперечных выступов и сводов фундамента
 - Контуры выступов на сводах и куполов на выступах
 - Контуры наиболее погруженных частей пригибов, впадин
 - Грабенообразные прогибы фундамента
 - Месторождения
 - Прогибы Каспийской системы (в осевых зонах и бортовых зонах)
 - Центральные части кольцевых структур
 - Складчатые области (Урал, Тимань)
 - Купола
 - Выступы
 - Своды
 - Седловина, относительное поднятие второго порядка (в прогибах и на бортах)
 - Прогибы, впадины, впадины
 - Мелкие впадины второго порядка
 - Ослабленные прогибы, впадины
 - Впадины юго-западного обрамления Волго-Каспийской синеклизы

Рис. 1.